



LGA ENGINEERING srl

Corso Roma, 40 • 12038 Savigliano (Cn) Italy
Telefono +39 0172 371693 • Fax +39 0172 750387
lga@pec.lgaengineering.it • info@lgaengineering.it
www.lgaengineering.it

**YOUR
IMAGINATION
IS OUR
CHALLENGE**

LGAENGINEERING
investing in innovations



**PROFESSIONALITÀ
INNOVAZIONE
COMPETENZA**

Sono i pilastri di **LGA engineering** Srl, giovane e crescente società d'ingegneria operante nel Nord Italia con una gamma completa di servizi di progettazione e direzione lavori.

Un gruppo multidisciplinare che tocca le più svariate competenze professionali in perfetta sinergia con il tipico entusiasmo di giovani professionisti in piena crescita professionale.

La vocazione di **LGA** è principalmente quella di servire il cliente in tutte le sue esigenze di carattere progettuale sia in fase di concepimento dell'opera che in fase di costruzione.

La **PROGETTAZIONE** e la **DIREZIONE** lavori sono i nostri principali settori di operatività che potrete meglio comprendere nelle pagine successive.

Ciò che ci affascina maggiormente è affrontare argomenti sconosciuti, che richiedono un impegno maggiore ed un apprendimento costante di nozioni, tecniche e normative. Quello che oggi non sappiamo, è il nostro know-how di domani.

Siamo in grado di affrontare qualsiasi sfida ingegneristica, nelle diverse forme che l'ingegneria stessa ci offre.

LGA ENGINEERING srl
Corso Roma, 40 • 12038 Savigliano (Cn) Italy
Telefono +39 0172 371693 • Fax +39 0172 750387
lga@pec.lgaengineering.it • info@lgaengineering.it
www.lgaengineering.it

YOUR
IMAGINATION
IS OUR
CHALLENGE

LGAENGINEERING
investing in innovations

www.lgaengineering.it

METODOLOGIA DI PROGETTAZIONE

La struttura dell'azienda permette di affrontare ogni intervento con un approccio multidisciplinare, che unisce il know-how di professionisti di diversa estrazione.

Il team giovane e altamente specializzato garantisce competenze tra le più elevate del Nord Italia ed entusiasmo tipico dei professionisti in piena crescita professionale.

In LGA ogni sfida ingegneristica è un'opportunità che permette di mettere in campo le potenzialità di un gruppo consolidato e di crescere costantemente con l'apprendimento di nozioni, tecniche e normative.

OFFERTA LGA

- Progettazione, *Direzione dei lavori strutturale*
- Progettazione, *Specialistica Strutturale*
- Progettazione, *Direzione dei lavori Architettonica/Edile*
- Progettazione, *Fornitura e installazione sistemi anticaduta*

SETTORI DI COMPETENZA

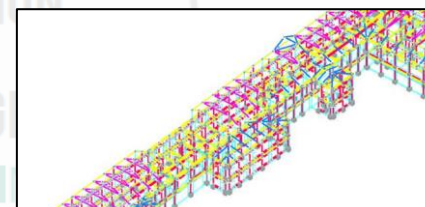
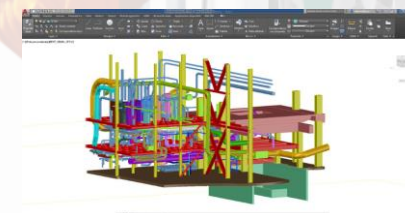
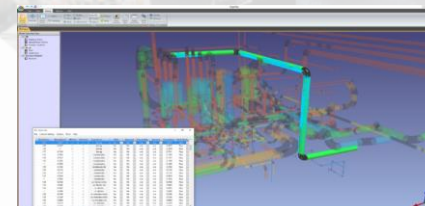
- Civile
- Industriale
- Ferroviario
- Zootecnico
- Commerciale
- Infrastrutturale
- Energia
- Estrattivo/Minerario

LGA ENGINEERING srl
Corso Roma, 40 • 12038 Savigliano (Cn) Italy
Telefono +39 0172 371693 • Fax +39 0172 750387
lga@pec.lgaengineering.it • info@lgaengineering.it
www.lgaengineering.it

METODOLOGIA DI PROGETTAZIONE

Per garantire i maggiori livelli di efficienza, precisione e versatilità nelle varie fasi di sviluppo, LGA Group ha adottato la metodologia BIM – Building Information Modeling, ultima frontiera della progettazione in ambito ingegneristico.

Questo approccio permette di realizzare un unico modello tridimensionale dell'opera, che viene poi condiviso e sottoposto all'intervento delle diverse figure professionali coinvolte, a seconda delle competenze. In questo modo, è possibile gestire tutta la commessa in modo integrato, evitando interferenze tra i differenti contributi e garantendo facilità di accesso ai dati, con benefici in termini di efficacia per tutti gli utenti coinvolti.



ELENCO LAVORI PRINCIPALI

CLIENTE:

COMUNE DI ROBILANTE

PROGETTAZIONE ESECUTIVA E DIREZIONE LAVORI STRUTTURALE

Intervento di ristrutturazione e miglioramento sismico di edificio ospitante la scuola primaria, Italia

CLIENTE:

COMUNE DI ROBILANTE

PROGETTAZIONE ESECUTIVA EDILE E STRUTTURALE

Intervento di ristrutturazione e miglioramento sismico Cavalcaferrovia, Italia

CLIENTE:

CITAL

PROGETTAZIONE STRUTTURALE , VERIFICHE STRUTTURALI NON LINEARI

Ampliamento Stabilimento con inserimento di colonne per la distillazione , Germania

CLIENTE:

IDROBIEFFE

PROGETTAZIONE STRUTTURALE E DIREZIONE LAVORI

Centrale Idroelettrica nel comune di Castelmagno (Cuneo) ;

CLIENTE:

COMANDO LEGIONE GENERALE DELL'ARMA DEI CARABINIERI

COORDINAMENTO DELLA SICUREZZA IN FASE DI ESECUZIONE

Moncalieri - caserma A. Serranti. rimozione piastre in amianto poste nel sottotetto della torre nord - est.

CLIENTE:

OSPEDALE SAN LUIGI DI ORBASSANO

PROGETTAZIONE STRUTTURALE DEFINITIVA ED ESECUTIVA , C.S.P.

Messa in sicurezza del rivestimento in mattone "Paramano" delle facciate Azienda Ospedaliera San Luigi Gonzaga di Orbassano ;

CLIENTE:

POLITECNICO DI TORINO

PROGETTAZIONE E COORDINAMENTO GENERALE DEL PROGETTO DEFINITIVO E ESECUTIVO

Sopraelevazione parcheggio pluripiano - realizzazione laboratori e uffici

CLIENTE:

LIDL ITALIA

PROGETTAZIONE E DIREZIONE LAVORI GENERALE

Nuovi parchi commerciali, direzioni regionali Nord Ovest-Nord Est

CLIENTE:

MICHELIN

PROGETTAZIONE E DIREZIONE LAVORI

Demolizione e Bonifica Amianto Fabbricato 61 e 63 Stabilimento di Corso Romana a Torino.

CLIENTE:

ALSTOM

PROGETTAZIONE E DIREZIONE DEI LAVORI EDILE E STRUTTURALI

Attività eseguite per il Gruppo negli stabilimenti di Savigliano, Sesto San Giovanni, Lecco e Nola

CLIENTE:

ENEL Distribuzione

PROGETTAZIONE ESECUTIVA E DIREZIONE LAVORI STRUTTURALE

Nuovo ponte carrabile su Rio Freddo nella provincia di cuneo

CLIENTE:

COMANDO LEGIONE GENERALE DELL'ARMA DEI CARABINIERI

PROGETTAZIONE STRUTTURALE E VERIFICA VULNERABILITA' SISMICA

Caserma di Fossano

CLIENTE:

SIBELCO

PROGETTAZIONE STRUTTURALE ESECUTIVA E COSTRUTTIVA

Nuovo impianto Industriale estrattivo

CLIENTE:

PASTIFICIO GIOVANNI RANA S.P.A.

PROGETTAZIONE ESECUTIVA , COSTRUTTIVA E DIREZIONE LAVORI STRUTTURALE

Nuovo Ampliamento Industriale

CLIENTE:

VENATOR

PROGETTAZIONE STRUTTURALE ESECUTIVA , DIREZIONE TECNICA OPERE C.A.

Nuovo Impianto Industriale, Pigmentazione

CLIENTE:

SEDAMYL

PROGETTAZIONE STRUTTURALE ESECUTIVA E COSTRUTTIVA

Nuovo Sito/Impianto Stoccaggio Cereali

CLIENTE:

ASLCN 1

PROGETTAZIONE STRUTTURALE ESECUTIVA E STUDIO VULNERABILITA' SISMICA

Verifiche Vulnerabilità Sismica presidio Ospedaliero di Fossano

CLIENTE:

COMUNE DI MARENE

PROGETTAZIONE EDILE E STRUTTURALE ESECUTIVA

Allargamento Nuovi Ponti denominati Bergaminotto e Tetti Racca

LGA ENGINEERING srl

Corso Roma, 40 • 12038 Savigliano (Cn) Italy

Telefono +39 0172 371693 • Fax +39 0172 750387

www.lgaengineering.it • info@lgaengineering.it

CLIENTE

COMUNE DI VERBANIA

PROGETTAZIONE STRUTTURALE COSTRUTTIVA

Nuova Passerella Ciclopedonale nel Comune di Verbania

CLIENTE

PROVINCIA DI ALESSANDRIA

PROGETTAZIONE ESECUTIVA E COSTRUTTIVA STRUTTURALE

Nuovo Ponte sul Fiume Erro

CLIENTE

COMUNE DI CARREGA LIGURE

PROGETTAZIONE ESECUTIVA E COSTRUTTIVA STRUTTURALE

Nuovo Ponte Carrega Ligure

CLIENTE:

COMUNE DI LA SPEZIA

PROGETTAZIONE COSTRUTTIVA

Nuovo Ponte in Carpenteria Metallica Frazione Marconi La spezia

CLIENTE

COMUNITA' MONTANA VALLE PO

PROGETTAZIONE STRUTTURALE ESECUTIVA E COSTRUTTIVA

Nuovo Ponte su fiume BRONDA

CLIENTE:

IREN ENERGIA

PROGETTAZIONE EDILE / STRUTTURALE E RILIEVI LASERSCANNER

Attività Eseguita nelle centrali termoelettriche , a supporto della Manutenzione e delle Nuove Realizzazioni

IMAGINATION
IS OUR
CHALLENGE
Investing in innovations

CLIENTE

STEEL BRIDGE DESIGN

PROGETTAZIONE ESECUTIVA

Nuovo Ponte Tirrenia in Carpenteria Metallica

CLIENTE:

COMUNE DI SAVIGLIANO

VERIFICA E FATTIBILITA' STRUTTURALE

Nuovo Ponte su fiume MELLEA

CLIENTE:

PROVINCIA DI CUNEO

PROGETTAZIONE STRUTTURALE E DIREZIONE LAVORI

Progetto del ponte CIADEL di Robilante

CLIENTE:

PROVINCIA DI CUNEO

PROGETTAZIONE STRUTTURALE E DIREZIONE LAVORI

Nuovo Ponte Canale Alba

CLIENTE:

PASTIFICIO GIOVANNI RANA

PROGETTAZIONE ESECUTIVA E DIREZIONE LAVORI STRUTTURALE

Nuova Linea Produttiva

CLIENTE:

FERRERO DOLCIARIA

PROGETTAZIONE E DIREZIONE LAVORI ESECUTIVA

Nuovo Impianto Industriale

LGA ENGINEERING srl

Corso Roma, 40 • 12038 Savigliano (Cn) Italy

Telefono +39 0172 371693 • Fax +39 0172 750387

engineering.it • info@lgaengineering.it

www.lgaengineering.it

CLIENTE:

LIDL ITALIA

PROGETTAZIONE E DIREZIONE LAVORI GENERALE

Nuovo Punto Vendita Collegno

CLIENTE

COMUNE DI DEMONTE

PROGETTAZIONE E DIREZIONE LAVORI

Nuova Strada e Consolidamento Carbonetto – Statua Pantani

CLIENTE

COMUNITÀ MONTANA VALLE GRANA

SISTEMAZIONE E CONSOLIDAMENTO

Strada Fauniera – Statua Pantani

CLIENTE

AGENZIA DEL DEMANIO DIREZIONE REGIONALE PIEMONTE E VALLE D'AOSTA

PROGETTAZIONE ESECUTIVA

Nuova Caserma Fossano

CLIENTE:

ASL CN1

PROGETTAZIONE ESECUTIVA

Nuovo Ospedale da Campo EMT 3

RICERCA E SVILUPPO

La ricerca e sviluppo aziendale , si pone come obiettivo di affrontare 3 tematiche principali :

- Analisi e calcolo non lineare in sistemi complessi , in condizioni dinamiche e in pressione
- Sviluppo progettazione utilizzando il Building Information Modelling
- Studio , analisi della vulnerabilità sismica in Murature portanti

PROGETTI DI RICERCA

- RE-FRESCOS - Preservation, safeguard and valorisation of masonry decorations in the architectural historical heritage of piedmont (2010-2013);
- PROGETTO DI RICERCA IREN-POLITECNICO DI TORINO: “SCAN to B.I.M. for F.S.E. (Fire safety engineering) case study: IREN Thermoelectric plant (2020-2021)

TESI DI LAUREA AZIENDALI

- ALLASIA Giulia “ Miglioramento sismico di un fabbricato a struttura mista” Relatore Prof. CHIAIA Bernardino , Correlatore Dott.Ing. Alberto Andrea
- COLUSSI Federico “ Applicazioni di analisi di life cycle cost su strutture in muratura soggette ad azioni sismiche” Relatore Prof. Destefano Alessandro, Prof. Ceravolo Rosario , Correlatore Dott.Ing. Alberto Andrea
- BUSSO Marta “ Rinforzo di strutture in muratura con FRP a fibre aramidiche” Prof. Ceravolo Rosario , Correlatore Dott.Ing. Alberto Andrea
- ACCOLLA Erika “ Modellazione e verifica di una struttura in muratura rinforzata con FRP , caso studio Palazzo Danna D’Usseglio ” Relatore Prof. Ceravolo Rosario , Correlatore Dott.Ing. Alberto Andrea
- NIKA POLINKINA “Analisi di vulnerabilità sismica di un edificio strategico adeguato con tecniche tradizionali e moderne e eseguito con approccio BIM” Relatore Prof. Ceravolo Rosario , Correlatore Dott.Ing. Alberto Andrea
- SALVIO SIMONE Relatore Pro.ssa Osello Anna , “Nuova riqualificazione urbana con park interrato, eseguita con Metodologia BIM Correlatore Dott.Ing. Alberto Andrea
- PIERPAOLO CAIRO “Application of B.I.M. methodology for long steel deck bridge” Relatore Professor Ceravolo Rosario e Correlatore Dott.Ing. Alberto Andrea



Bureau Veritas Certification

L.G.A. ENGINEERING SRL

Corso Roma, 40 - 12038 Savigliano (CN) - Italy
Sede Oggetto di certificazione:
Corso Roma, 40 - 12038 Savigliano (CN) - Italy

Bureau Veritas Italia S.p.A. certifica che il sistema di gestione dell'organizzazione sopra indicata è stato valutato e giudicato conforme ai requisiti della norma di sistema di gestione seguente

ISO 9001:2015

Campo di applicazione

Progettazione architettonica, impiantistica e strutturale. Erogazione del servizio direzione lavori e coordinamento sicurezza cantieri. Progettazione e installazione sistemi anticaduta. Commercializzazione dispositivi di protezione individuale e collettiva anticaduta. Servizi di progettazione e direzione lavori di opere di ingegneria anche con metodologia BIM.

IAF-34

Sistema di gestione valutato secondo le prescrizioni del Regolamento Tecnico ACCREDIA RT-05

Data di inizio del ciclo originale da parte dell'organismo di certificazione precedente: 17-Marzo-2017

Data di scadenza precedente ciclo di certificazione: 16-Marzo-2020

Data dell'Audit di certificazione / rinnovo: 12-Giugno-2020

Data d'inizio del presente ciclo di certificazione: 27-Luglio-2020

Soggetto al continuo e soddisfacente mantenimento del sistema di gestione questo certificato è valido fino al: 16-Marzo-2023

Certificato Numero: IT309527 Versione: 2 Data di emissione: 24-Novembre-2021

Giorgio Lanzafame

GIORGIO LANZAFAME - Local Technical Manager



ACCREDIA
L.P. - L. 10/10/2016 n. 187

Indirizzo dell'organismo di certificazione:
Bureau Veritas Italia S.p.A., Viale Monza, 347 - 20126 Milano, Italia

Certificazione rilasciata in conformità alle disposizioni del documento ACCREDIA RT-05

La presente certificazione si intende riferita agli aspetti gestionali dell'impresa nel suo complesso ed è utilizzabile ai fini della qualificazione delle imprese di costruzione ai sensi dell'articolo 54 del D. Lgs. 50/2016 e s.m.i. e Linee Guida Anec applicabili. La validità del presente certificato è consultabile sul sito www.certification.bureauveritas.it

Ulteriori chiarimenti sull'ambito di applicazione del presente certificato e sull'applicabilità dei requisiti dello standard possono essere ottenuti consultando l'organizzazione all'indirizzo registro.certificazioni@bureauveritas.com

1/1



CERTIFICAZIONE DI PERSONE

CERTIFICATO N. 2018VE281PN/01

SI CERTIFICA CHE

Ispettore **ALBERTO ANDREA**
Nato a **SAVIGLIANO** il **18/07/1985**
Impiegato presso **L.G.A. ENGINEERING S.R.L.**

SODDISFA I REQUISITI SPECIFICATI NEL

Regolamento per la certificazione degli ispettori di ponti, viadotti e passerelle

emesso da RINA

per la figura professionale di

ISPETTORE DI PONTI, VIADOTTI E PASSERELLE

Livello 1

L'USO E LA VALIDITÀ DEL PRESENTE CERTIFICATO SONO SOGGETTI AL RISPETTO DEI PERTINENTI REGOLAMENTI RINA, DISPONIBILI SUL SITO www.rina.org

Prima Emissione **24/07/2018**
Emissione Corrente **24/07/2018**
Scadenza **23/07/2023**

Alberto Andrea

RINA Services S.p.A.
Via Corsica 12 - 16128 Genova Italy

Il presente certificato è composto da 1 pagina



CERTIFICAZIONE DI PERSONE

N. 19VE00286PN1

SI CERTIFICA CHE

ALBERTO ANDREA

Nato a	SAVIGLIANO (CN)	il	18/07/1985
C.F.	LBRNDR85L181470T		

SODDISFA I REQUISITI SPECIFICATI NEL

"Regolamento per la certificazione degli ispettori di ponti, viadotti e passerelle" - RC/C 61 emesso da RINA

per la mansione di

ISPETTORE DI PONTI, VIADOTTI E PASSERELLE

Livello 2

L'USO E LA VALIDITÀ DEL PRESENTE CERTIFICATO SONO SOGGETTI AL RISPETTO DEI PERTINENTI REGOLAMENTI RINA, DISPONIBILI SUL SITO WWW.RINA.ORG

Prima emissione	08/04/2019
Emissione corrente	08/04/2019
Scadenza	07/04/2024

Filippo Lago
(Italy Welding & Pressure
Equipments Certification)

RINA Services S.p.A.
Via Corsica 12 - 16128 Genova Italy